



klipxtreme

Wireless presenter

KPP-001

1. Introduction

Thank you for purchasing the **KPP-001** Wireless Presenter from Klip Xtreme. This device will come in handy when you need to stand out in the way you make your presentations. It features an ergonomic design, intuitive touch keys and a rubberized slip-resistant finish that will let you have complete control of your slide show. Its powerful red laser will efficiently highlight those important points of the presentation, within a range of up to 656 feet, so you have freedom to move around and interact with your audience. All you have to do is connect the USB receiver to your computer, turn on the presenter and get the job done professionally and efficiently.

We invite you to visit us at www.klipxtreme.com to find out more about this and other new and exciting products.

Safety measures



LASER RADIATION. DO NOT STARE INTO THE BEAM OR VIEW DIRECTLY WITH OPTICAL INSTRUMENTS. CLASS 2 LASER PRODUCT. NEVER POINT A LASER BEAM INTO A PERSON'S EYES OR VIEW A LASER BEAM DIRECTLY, AS PROLONGED EXPOSURE CAN BE HAZARDOUS TO THE EYES. MOMENTARY EXPOSURE FROM A LASER POINTER, SUCH AS AN INADVERTENT SWEEP OF THE LIGHT ACROSS A PERSON'S EYES, MAY CAUSE TEMPORARY FLASH BLINDNESS SIMILAR TO THE EFFECT OF A CAMERA FLASH BULB. ALTHOUGH THIS CONDITION IS TEMPORARY, IT CAN BECOME MORE DANGEROUS IF THE EXPOSED PERSON IS ENGAGED IN A VISION CRITICAL ACTIVITY SUCH AS DRIVING.

Package content

Wireless presenter	1
USB receiver	1
AAA battery	2
User's guide	1

2. Main features

- Ideal for business slide shows, project proposals and PowerPoint presentations
- Integrated laser pointer brings focus and attention to the presentation
- Features a rubberized finish body with forward, backward, main screen and pointer buttons
- Compatible with Windows® 2003, XP, Vista, Windows 7-10, Mac OS, Linux and Android
- 2.4GHz RF with 360-degree control and wireless freedom of up to 656 feet*
- Embedded USB receiver with magnetic design for secure storage
- Plug and Play configuration; software driver is not required
- Complies with laser safety standards - it supports less than 1mW of power

*The remote operation distance is 50 feet.

3. System requirements

Hardware

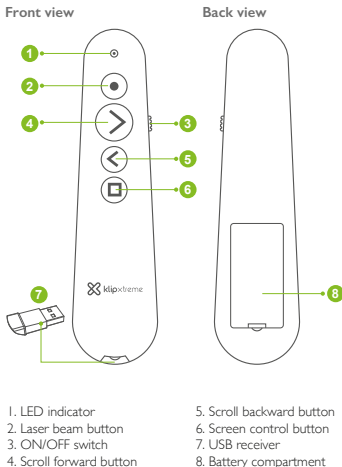
- USB Versions 1.1/ 2.0/ 3.0

Operating systems

- Windows® 2003, XP, Windows Vista, Windows 7-10
- Mac OS*
- Linux*
- Android*

* Certain limitations apply.

4. Product overview



5. Description of functions

1. **LED indicator:** The LED light turns red to indicate a key is being pressed and functioning.
2. **Laser beam button:** Press it to activate the beam and direct the audience's attention to the portion you want it to focus on.
3. **ON/OFF switch:** Use it to turn the presenter on or off.
4. **Scroll forward button:** Use this button to go to the next slide.
5. **Scroll backward button:** Press this button to go to the previous slide.
6. **Screen control button (presentation):** Press this button briefly to enter the full screen mode (first slide), and press it again to exit this mode. Once in the full screen mode (end of slide show), press and hold this button to enter the black screen mode, press and hold it again to exit this mode.
7. **USB receiver:** Connect the USB receiver to your computer to start using the pointer. It can be stowed in the presenter's bottom compartment or left connected into the USB port of your PC or laptop.
8. **Battery compartment:** Insert a AAA battery in this compartment for the presenter to start working.

6. Connecting the presenter to the computer

1. Insert one AAA battery in the battery compartment.
2. Remove the USB receiver from the wireless presenter. Power on the presenter by sliding the on/off switch to its **ON** position.
3. Insert the USB receiver into the USB port of the PC or laptop.



4. Turn on your computer, if you have not done so already.

Note: The radio frequency (RF) codes are factory preset for your convenience; the presenter should be functional at this point.

5. No further configuration is necessary. Now you can start enjoying instant and trouble-free wireless connectivity to launch and manage your presentations seamlessly, from any spot in the room. Remember to put the USB receiver back into the wireless presenter, and turn off the device when you are not using it.

7. Troubleshooting

If the presenter fails to work as expected, first verify that the recommendations mentioned below have been followed:

- The USB receiver is correctly connected to the computer.
- The receiver is within communication range with the presenter (no more than 50 feet away, depending on location.)
- If the pointer is emitting the light beam, the receiver is recognized by the PC but the connection is not working, or the device is unable to control your PC, it is possible that the address code (driver) hasn't been loaded correctly in the receiver. Please follow these steps to solve the problem:

- Open a PowerPoint file on your PC
- Press and hold the scroll forward/backward button on the presenter
- Turn OFF/ON the presenter while holding the backward button, until the PowerPoint presentation starts responding to the back/forward function. When this process finishes successfully it means communication has been established.

Note: If the presenter is not responding after completing the procedure mentioned above, the device needs to be returned to an authorized service dealer for repair.

Technical specifications

Device	KPP-001
Type	Wireless presenter
Technology	2.4G
Laser distance	About 656ft
Remote operation distance	50ft
Laser Class	Class II
Laser power	<1mW
Working voltage (DC)	1.5V
Operating system compatibility	Windows2003, XP, Windows Vista, Windows 7-10, Mac OS, Linux, Android
Connectivity	
Connection type	Wireless
Wireless RF frequency	2.403GHz,2.45GHz,2.475GHz
Sensitivity	-96dBm
Wireless range	2.4-2.475GHz
USB receiver	
USB versions supported	USB Versions 3.0/2.0/1.1
Working voltage	4.5 - 5.5VDC
Dimensions	0.9x0.5x0.1in
Weight	0.1oz
Battery	
Battery type	AAA Type, 1.5VDC
Battery run time	15 hours
Battery standby time	3000 hours
Specifications	
Dimensions (LxWxH)	5.3x1.3x1in
Weight	1.1oz
Warranty	1 year

FCC statement

This equipment has been tested and found to comply with the limits for a Class B digital device, pursuant to part 15 of the FCC rules. These limits are designed to provide reasonable protection against harmful interference in a residential installation. This equipment generates, uses and can radiate radio frequency energy and, if not installed and used in accordance with the instructions, may cause harmful interference to radio communications. However, there is no guarantee that interference will not occur in a particular installation. If this equipment does cause harmful interference to radio or television reception, which can be determined by turning the equipment off and on, the user is encouraged to try to correct the interference by one or more of the following measures:

- Reorient or relocate the receiving antenna.
- Increase the separation between the equipment and receiver.
- Connect the equipment into an outlet on a circuit different from that to which the receiver is connected.
- Consult the dealer or an experienced radio/TV technician for help.

FCC Caution

Any changes or modifications not expressly approved by the party responsible for compliance could void the user's authority to operate this equipment.

This device complies with Part 15 of the FCC rules. Operation is subject to the following two conditions: (1) This device may not cause harmful interference, and (2) this device must accept any interference received, including interference that may cause undesired operation.

8. Disposal

Electrical and electronic products must not be discarded as regular household waste! As part of the company's eco-friendly approach, we encourage you to follow all applicable local waste regulations to dispose of your used electronics properly.



1. Introducción

Gracias por adquirir el presentador inalámbrico **KPP-001** de KlipXtreme. Este dispositivo se transformará en un elemento esencial cuando necesites destacarte al exponer tus presentaciones. El presentador está dotado de un diseño ergonómico, teclas táctiles intuitivas y un acabado engomado que evita el deslizamiento para que puedas tener el control completo de tu presentación. Su poderoso puntero láser de color rojo destacará de manera eficiente los puntos sobresalientes de tus diapositivas a una distancia de hasta 200 metros, de modo que podrás moverte e interactuar con tu audiencia con total libertad. Solo introduce el receptor USB en tu computadora, enciende el presentador y destácate con un trabajo bien hecho y profesional.

Lo invitamos a visitar nuestra página web en www.klipxtreme.com en caso de que desee conocer más acerca de este y otros innovadores productos.

Medidas de seguridad



RADIACIÓN LÁSER: JAMÁS DIRIJA LA MIRADA DIRECTAMENTE HACIA EL RAYO LÁSER NI LO OBSERVE CON INSTRUMENTOS ÓPTICOS. PRODUCTO LÁSER CLASE 2. JAMÁS OBSERVE DIRECTAMENTE EL RAYO LÁSER NI LO APUNTE HACIA LOS OJOS DE UNA PERSONA, YA QUE LA EXPOSICIÓN PROLONGADA PODRÍA AFECTAR LA VISTA. LA EXPOSICIÓN MOMENTÁNEA A UN PRESENTADOR LÁSER, COMO EL PASO DE UN HAZ DE LUZ INADVERTIDO POR DELANTE DE LOS OJOS DE UNA PERSONA, PODRÍA CAUSAR CEGUERA TEMPORAL SIMILAR A LA DE UN FLASH FOTOGRÁFICO. SI BIEN ESTE EFECTO ES PROVISORIO, PUEDE SER MÁS PELIGROSO SI LA PERSONA EXPUESTA REALIZA UNA ACTIVIDAD EN DONDE LA VISIÓN ES VITAL COMO CONDUCIR UN AUTOMÓVIL.

Contenido del empaque:

Presentador inalámbrico	1
Receptor USB	1
Pila AAA	2
Guía del usuario	1

2. Características principales

- Ideal para presentar dispositivos de negocios, propuestas de proyectos y presentaciones en PowerPoint
- Rayo láser integrado que pone énfasis y dirige la atención a la presentación
- Dotado de un panel con acabado engomado con botones para las funciones de adelantar, retroceder, pantalla principal y puntero láser
- Compatible con Windows® 2003, XP, Vista, Windows® 7-10, Mac OS, Linux y Android
- RF de 2.4GHz con control de 360° y distancia operativa del láser de hasta 200m*
- Receptor USB empotrado con diseño magnético para almacenamiento seguro
- Configuración automática *plug and play*; no requiere software de instalación
- Cumple con los estándares de seguridad para dispositivos con láser - funciona con una potencia menor a 1mW

*La distancia operativa inalámbrica es de 15 metros.

3. Requisitos del sistema

Componente

- Versiones USB 1.1/2.0/3.0

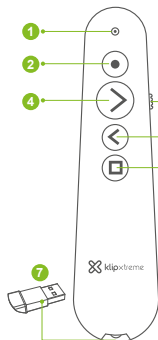
Sistemas operativos

- Windows® 2003, XP, Windows Vista, Windows 7-10
- Mac OS*
- Linux*
- Android*

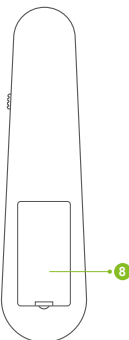
*Con determinadas limitaciones.

4. Descripción del producto

Vista frontal



Vista posterior



1. Indicador LED
2. Botón para el puntero láser
3. Interruptor ON/OFF
4. Botón para adelantar

5. Botón para retroceder
6. Botón de control para la pantalla
7. Receptor USB
8. Compartimiento para la batería

5. Descripción de funciones

1. **Indicador LED:** La luz LED se ilumina de color rojo para indicar que hay una tecla presionada y en funcionamiento.
2. **Botón del puntero láser:** Presione este botón para activar el láser y dirigir la atención de la audiencia a la parte en la que desea enfocarse.
3. **Interruptor ON/OFF:** Utilícelo para encender y apagar el presentador.
4. **Botón de adelantar:** Oprima este botón para pasar a la siguiente diapositiva.
5. **Botón de retroceder:** Oprima este botón para pasar a la diapositiva anterior.
6. **Botón de control para la pantalla (presentación):** Presione brevemente este botón para activar el modo de pantalla completa (primera diapositiva). Vuelva a presionarlo para salir de este modo. Una vez que se encuentre en el modo de pantalla completa, mantenga presionado este botón para acceder al modo de pantalla negra (fin de la presentación). Vuelva a presionarlo para salir de este modo.
7. **Receptor USB:** Inserte el receptor USB en la computadora para comenzar a usar el puntero. Puede almacenarlo en el compartimiento inferior del presentador o dejarlo conectado en el puerto de su PC o computadora portátil.
8. **Compartimiento para la batería:** Coloque una batería AAA en este compartimiento para comenzar a usar el presentador.

6. Cómo conectar el presentador a la computadora

1. Coloque una batería AAA en el compartimiento de la batería.
2. Retire el receptor USB del presentador inalámbrico. Active el presentador deslizando el interruptor **ON/OFF** a la posición de encendido.
3. Inserte el receptor USB en el puerto USB de su PC o computadora portátil.



4. Encienda la computadora, si no lo ha hecho todavía.

Nota: Los códigos de radiofrecuencia (RF) han sido pre configurados por el fabricante para su conveniencia; el presentador debería funcionar en esta etapa.

5. No se necesita ninguna otra configuración. Desde este momento puede comenzar a disfrutar de una conectividad inalámbrica instantánea para iniciar y controlar todas sus presentaciones de manera fluida, desde cualquier lugar de la habitación. Recuerde colocar el receptor USB nuevamente en el presentador inalámbrico, y apagar el dispositivo cuando no lo esté usando.

7. Guía de solución de problemas

Si el presentador no funciona como es debido, verifique primero que se hayan seguido las siguientes recomendaciones:

- Que el receptor haya sido conectado correctamente en la computadora.
- Que el receptor se encuentre dentro de alcance adecuado para comunicarse con el presentador (15 metros como máximo, dependiendo de la ubicación).
- Si el presentador emite el rayo de luz, la PC reconoce el receptor pero no funciona la conexión, o el dispositivo no puede controlar la PC, es posible que el código alfanumérico (controlador) no haya sido cargado correctamente en el receptor. Siga los siguientes pasos para solucionar el problema:

- Abra un archivo de PowerPoint en su PC
- Mantenga presionado el botón de adelantar/retroceder en el presentador
- Encienda/apague el presentador mientras oprime el botón de retroceder; hasta que la presentación en PowerPoint comience a responder a la función de avanzar/retroceder. Cuando este proceso finaliza exitosamente significa que se ha establecido la comunicación.

Nota: Si el presentador no responde después de completar el procedimiento mencionado anteriormente, devuelva el dispositivo a un distribuidor de servicio autorizado para efectuar la reparación.

Especificaciones técnicas

Dispositivo	KPP-001
Tipo	Presentador inalámbrico
Tecnología	2.4G
Distancia del láser	Aproximadamente 200m
Distancia de operación inalámbrica	15m
Tipo de láser	Clase II
Potencia del láser	<1mW
Voltaje de funcionamiento (CC)	1,5V
Compatibilidad con sistemas operativos	Windows2003, XP, Windows Vista, Windows 7-10, Mac OS, Linux, Android
Conectividad	
Tipo de conexión	Inalámbrica
Frecuencia de RF inalámbrica	2.403GHz,2.45GHz,2.475GHz
Sensibilidad	-96dBm
Alcance inalámbrico	2.4-2.475GHz
Receptor USB	
Compatible con	Versiones USB 3.0/2.0/1.1
Voltaje de funcionamiento	4,5±5.5VCC
Dimensiones	25x13x4,5mm
Peso	4g
Batería	
Tipo	AAA, 1.5VCC
Tiempo de funcionamiento	15 horas
Tiempo en modo de pausa	3000 horas
Especificaciones	
Dimensiones (LaxAnxAI)	13,7x3,5x2,5cm
Peso	32g
Garantía	1 año

Declaración de la Comisión Federal de Telecomunicaciones

Tras haber sido sometido a todas las pruebas pertinentes, se ha comprobado que este equipo cumple con los límites establecidos para dispositivos digitales Clase B, conforme a la Sección 15 del Reglamento de la FCC. Tales límites definen los niveles máximos permisibles a las interferencias nocivas de la energía radioeléctrica en instalaciones residenciales. Puesto que el actual equipo genera, utiliza y puede radiar energía radioeléctrica, si no observa las instrucciones relativas a la instalación y operación del dispositivo, puede provocar interferencias nocivas a las comunicaciones por radio. Sin embargo, no es posible garantizar que no se producirá interferencia alguna en una instalación determinada. Dado el caso de que el equipo interfiriera en la recepción de aparatos de radio o televisión, lo cual se puede determinar al apagar y volver a encender el dispositivo, le recomendamos al usuario que intente una o más de las siguientes medidas con el objeto de corregir la situación:

- Vuelva a orientar o cambie la ubicación de la antena receptora.
- Aumente la distancia que separa al equipo del aparato receptor.
- Conecte el equipo a un tomacorriente situado en un circuito distinto al cual está enlazado el receptor.
- Solicite asistencia al distribuidor o a un técnico experimentado en radio o aparatos de TV.

Advertencia de la FCC

Cualquier modificación sin la expresa aprobación de la parte responsable puede anular la facultad del usuario para operar el producto.

Este producto cumple con la Sección 15 del Reglamento de la Comisión Federal de Comunicaciones. Su funcionamiento está sujeto a las condiciones siguientes: (1) El actual dispositivo no debe causar interferencias perjudiciales y (2) debe aceptar cualquier tipo de interferencia, incluyendo aquélla que origine el funcionamiento indeseado de la unidad.

8. Eliminación

Ningún artículo eléctrico o electrónico debe ser eliminado junto con la basura doméstica. Atendiendo al compromiso de la empresa por proteger el medio ambiente, le recomendamos observar todas las disposiciones regionales pertinentes para eliminar los componentes electrónicos en la forma adecuada.



1. Introdução

Obrigado por adquirir o apresentador sem fio **KPP-001** da Klip Xtreme. Este dispositivo será útil quando você precisar se destacar na maneira como faz suas apresentações. Ele tem um design ergonômico, teclas de toque intuitivas e acabamento emborrachado resistente a deslizamentos que permitem que você tenha controle total da sua apresentação de slides. Seu poderoso laser vermelho destacará os pontos importantes da apresentação de maneira eficaz, dentro de um alcance de até 200 metros, para que você tenha liberdade para se movimentar e interagir com o seu público. Tudo o que você precisa fazer é conectar o receptor USB ao computador, ligar o apresentador e sobressair com um trabalho profissional e eficiente.

Convidamos você a nos visitar no site www.klipxtreme.com para descobrir mais sobre este e outros produtos novos e interessantes.

Medidas de segurança



RADIAÇÃO LASER. NÃO OLHE PARA O RAIOS OU VISUALIZE DIRETAMENTE COM INSTRUMENTOS ÓPTICOS. PRODUTO LASER CLASSE 2. NUNCA APONTE UM FEIXE LASER PARA OS OLHOS DE UMA PESSOA OU OLHE PARA UM RAIOS LASER DIRETAMENTE, UMA VEZ QUE A EXPOSIÇÃO PROLONGADA PODE SER PREJUDICIAL PARA OS OLHOS. A EXPOSIÇÃO MOMENTÂNEA DE UM PONTEIRO LASER, COMO UMA VARREDURA INADVERTIDA DA LUZ ATRAVÉS DOS OLHOS DE UMA PESSOA, PODEM CAUSAR PERDA TEMPORÁRIA DA VISÃO, SEMELHANTE AO EFEITO DE UM FLASH DE CÂMERA. EMBORA ESTA CONDIÇÃO SEJA TEMPORÁRIA, PODE SE TORNAR MAIS PERIGOSA SE A PESSOA ESTIVER ENVOLVIDA EM UMA ATIVIDADE NA QUAL A VISÃO É FATOR PRIMORDIAL, COMO DIRIGIR.

Conteúdo do pacote:

Apresentador sem fio	1
Receptor USB	1
Pilha AAA	2
Guia do usuário	1

Principais características

- Ideal para apresentações de slides de negócios, propostas de projetos e apresentações em PowerPoint
- Apontador laser integrado traz foco e atenção à apresentação
- Possui acabamento emborrachado com botões para frente, para trás, tela cheia e apontador
- Compatível com Windows® 2003, XP, Vista, Windows® 7-10, Mac OS, Linux e Android
- RF de 2,4 GHz com controle de 360 graus e um alcance operacional do laser de até 200 metros*
- Receptor USB incorporado com design magnético para armazenamento seguro
- Configuração *Plug and Play*; driver de software não é necessário
- Está em conformidade com os padrões de segurança do laser - suporta menos de 1 mW de energia

*A distância de operação remota é de 15m.

3. Requisitos do sistema

Hardware

- Versões USB 1.1/ 2.0/ 3.0

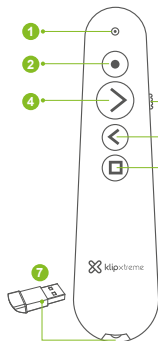
Sistemas operacionais

- Windows® 2003, XP, Windows Vista, Windows 7-10
- Mac OS*
- Linux*
- Android*

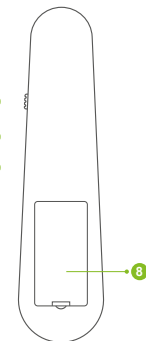
* Certas limitações se aplicam.

4. Visão geral do produto

Vista frontal



Vista traseira



1. Indicador LED
2. Botão do raio laser
3. Interruptor Ligue / Desligue
4. Botão de rolagem para frente

5. Botão de rolagem para trás
6. Botão de controle da tela
7. Receptor USB
8. Compartimento da pilha

5. Descrição das funções

1. **Indicador LED:** a luz do LED fica vermelha para indicar que uma tecla está sendo pressionada e funcionando.
2. **Botão do raio de laser:** pressione para ativar o raio e direcionar a atenção do público para a parte em que você deseja focar.
3. **Interruptor Ligue / Desligue:** pressione para ativar ou desativar o apresentador.
4. **Botão de rolagem para frente:** pressione este botão para ir para o próximo slide.
5. **Botão de rolagem para trás:** pressione este botão para ir para o slide anterior.
6. **Botão de controle da tela (apresentação):** pressione este botão brevemente para entrar no modo de tela cheia (primeiro slide) e pressione-o novamente para sair deste modo. Uma vez no modo de tela cheia, pressione e segure este botão para entrar no modo de tela preta (fim da apresentação), pressione e segure novamente para sair deste modo.
7. **Receptor USB:** conecte o receptor USB ao seu computador para começar a usar o apontador. Pode ser guardado no compartimento inferior do apresentador ou deixado conectado à porta USB do seu computador ou laptop.
8. **Compartimento da bateria:** inserir uma pilha AAA neste compartimento para que o apresentador comece a funcionar.

6. Como conectar o apresentador ao computador

1. Insira uma pilha AAA no compartimento da bateria.
2. Remova o receptor USB do apresentador sem fio. Ligue o apresentador deslizando o botão liga/desliga para a posição **LIGADO**.
3. Insira o receptor USB na porta USB do computador ou laptop.



4. Ligue o computador, se ainda não o fez.

Nota: os códigos de radiofrequência (RF) são predefinidos de fábrica para sua conveniência; o apresentador deve estar funcional neste momento.

5. Nenhuma configuração adicional é necessária. Agora você pode começar a desfrutar a conectividade sem fio instantânea e sem problemas para iniciar e gerenciar suas apresentações a partir de qualquer ponto da sala. Lembre-se de colocar o receptor USB de volta no apresentador sem fio e desligue o dispositivo quando não o estiver usando.

7. Solução de problemas

Se o apresentador não funcionar conforme o esperado, verifique primeiro se as recomendações mencionadas abaixo foram seguidas:

- O receptor USB está conectado corretamente ao computador.
- O receptor está dentro do alcance de comunicação com o apresentador (a não mais de 15 metros de distância, dependendo da localização).
- Se o apontador está emitindo o raio de luz, o receptor é reconhecido pelo computador, mas a conexão não está funcionando ou o dispositivo não consegue controlar o seu computador, é possível que o código de endereço (driver) não tenha sido carregado corretamente no receptor. Siga estas etapas para resolver o problema:

- Abra um arquivo do PowerPoint no seu PC.
- Pressione e mantenha pressionado o botão de rolagem para frente / para trás no apresentador.
- Desligue e ligue o apresentador enquanto mantém o botão de retroceder pressionado, até que a apresentação do PowerPoint comece a responder à função de retroceder/ avançar. Quando este processo termina com sucesso, significa que a comunicação foi estabelecida.

Nota: se o apresentador não responder depois de concluir o procedimento mencionado acima, o dispositivo precisará ser devolvido a um fornecedor de serviços autorizado para reparo.

Especificações técnicas

Dispositivo	KPP-001
Tipo	Apresentador sem fio
Tecnologia	2,4G
Distância do laser	Cerca de 200m
Distância de operação remota	15,2 m
Tipo do Laser	Classe II
Potência do laser	<1mW
Tensão de funcionamento (DC)	1,5V
Compatibilidade com o sistema operacional	Windows® 2003, XP, Vista, Windows® 7-10, Mac OS, Linux e Android
Conectividade	
Tipo de conexão	Wireless
Frequência de RF sem fio	2,403GHz; 2,45GHz; 2,475GHz
Sensibilidade	-96dBm
Alcance sem fio	2,4-2,475GHz
Receptor USB	
Versões USB suportadas	Versões USB 3.0/2.0/1.1
Tensão de funcionamento	4,5 – 5, 5VCC
Dimensões	25x13x4,5mm
Peso	4g
Bateria	
Tipo de pilha	Tipo AAA, 1,5VCC
Tempo de execução da pilha	15 horas
Tempo de funcionamento da pilha em modo de espera	3000 horas
Especificações	
Dimensões (CxLxA)	13,7x3,5x2,5cm
Peso	32g
Garantia	1 ano

Declaração do FCC

Este equipamento foi testado e declarado como em concordância com os limites definidos para um dispositivo digital Classe B, de acordo com a Parte 15 das Regras da Comissão de Comunicação Federal (FCC). O equipamento gera, usa e pode emitir energia de rádio frequência e, se não instalado e usado de acordo com as instruções, pode causar interferência com risco de danos às comunicações de rádio. Entretanto, não há garantia que não ocorrerá interferência em uma instalação em particular. Se o equipamento vier a causar a interferência à recepção de sinais de televisão e rádio, que pode ser determinado ao ligar e desligar o equipamento, o usuário é encorajado a tentar corrigir o problema por uma das seguintes medidas:

- Reorientar ou realocar a recepção da antena.
- Aumentar a distância entre o equipamento e o receptor.
- Conectar o equipamento em uma saída de um circuito diferente do que o receptor está conectado.
- Consultar o revendedor ou um técnico em rádio/TV para ajuda.

Advertência da Comissão de Comunicação Federal (FCC)

Quaisquer mudanças ou modificações não aprovadas pela parte responsável pela observância poderão afetar a autoridade do usuário para operar este equipamento.

Este dispositivo está de acordo com a Parte 15 das Regras da Comissão de Comunicação Federal (FCC). A operação está sujeita às duas seguintes condições: (1) este dispositivo não deve causar interferência, e (2) este dispositivo deve aceitar qualquer interferência, incluindo a que pode causar operação indesejada.

8. Descarte

Os produtos elétricos e eletrônicos não devem ser descartados como um lixo doméstico normal! Como parte da postura ecologicamente correta da empresa, incentivamos que você siga todas as regulamentações locais aplicáveis para descartar seus componentes eletrônico usados adequadamente.





KlipXtreme® is a registered trademark. All rights reserved. All other brand names and trademarks are the property of their respective owners. Any mention of such is only intended for identification purposes, and therefore shall not be construed as a claim to any or all rights pertaining to those brands. Made in China.

KlipXtreme® es marca registrada. Todos los derechos reservados. Todas las demás marcas y nombres comerciales son propiedad de sus respectivos dueños. Cualquier mención de los mismos es por motivo de identificación solamente y por ende, no constituye reclamo alguno a uno o a todos los derechos pertenecientes a tales marcas. Fabricado en China.

KlipXtreme® é uma marca registrada. Todos os direitos reservados. Todas as outras marcas são propriedade dos seus respectivos proprietários. Qualquer menção é somente com o propósito de identificação, e, portanto, não deve ser considerada como um questionamento a qualquer outro direito inerente a determinada marca. Fabricado na China.

www.klipXtreme.com