



klipxtreme

ErgoBall

KMW-800



business

I. Introduction

Thank you for purchasing the **KMW-800** wireless trackball mouse from Klip Xtreme. To enjoy all the features and benefits of this unit, please read the instructions included in this quick installation guide. If you want to know more about other KlipXtreme quality products, please visit our website www.klipxtreme.com.

Main features

- Wireless 7-button trackball mouse with a comfortable ergonomic design and stable trackball perfect for busy workspaces or desktops
- Convenient tiny wireless receiver that can stay plugged into the USB or tucked into the storage compartment
- It features a 1.25in large trackball with optical sensor for accurate and precise cursor control
- Greatly reduces muscle twisting and pain with a more comfortable hand position and minimum arm movement
- Customize your trackball's buttons to suit your needs through a user-friendly programmable interface – change lighting options, DPI speeds, etc.
- Removable trackball for easy cleaning – just push it out and back in a snap
- Features an adjustable DPI switch with cursor speeds from 400 to 4,800
- Browse your favorite websites easily or move quickly between documents with its convenient Back/Forward buttons
- Programmable macros with a capacity of up to 19 sequences per macro

- Equipped with a Power on/off switch to maximize your battery life up to 6 months
- Extremely durable and reliable through its 10-million times lifecycle micro switch
- Two premium AAA batteries included

II. Package content

- Wireless trackball mouse
- USB wireless receiver
- Two AAA batteries
- User's manual

III. Product overview

Top view



Bottom view



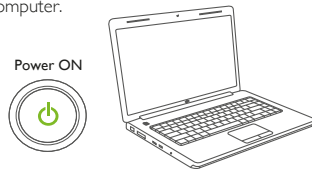
1. Left button
2. Right button
3. Scroll wheel
4. DPI switch (Up/Down)
5. Forward button
6. Backward button
7. Trackball
8. On/Off switch
9. Trackball removal hole
10. Connect button (for manual connection)
11. Battery compartment
12. Nano receiver storage compartment
13. Nano receiver

Note: This device features a plug and play configuration and can be used without the software installation. Just connect the USB wireless receiver and the device is ready to use.

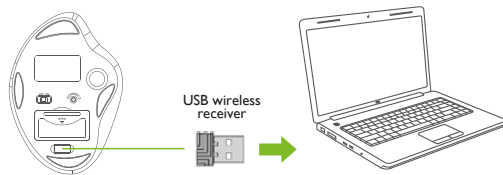
IV. Hardware installation

The **KMW-800** is equipped with a programmable software. Please follow these steps to customize the wireless trackball mouse's buttons to your preferred functions, like: change DPI colors, reassign buttons, and assign macro keys.

1. Turn on your computer.

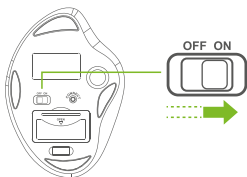


2. Remove the USB wireless receiver from its storage compartment at the bottom of the mouse and insert it into your computer's USB port. Your operating system will automatically detect and install the device.



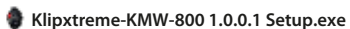
3. Turn on the wireless trackball mouse with the On/Off switch. The device will automatically pair with the inserted USB receiver.

Note: If the device doesn't pair automatically, press the Connect button on the bottom of the mouse to complete the pairing process.



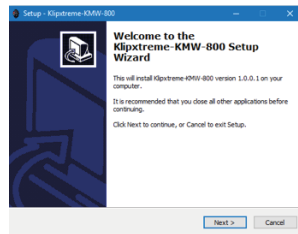
V. Software installation

1. Download the KMW-800 mouse's software from:
https://www.klipxtreme.com/us_en/kmw-800 (Download section)
2. Once the software has been downloaded, locate the zipped folder and unzip it to locate Klipxtreme-KMW-800 10.0.0.1 setup.exe

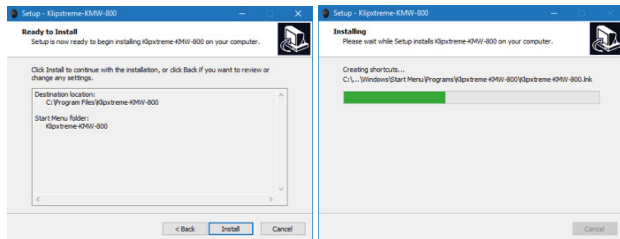


3. Execute the setup.exe file to begin the installation. Follow the installation wizard prompt to finish the installation process.

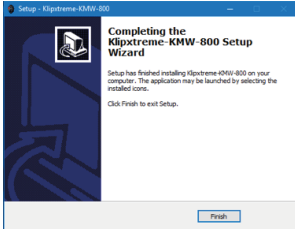
- Press Next



- Press Install



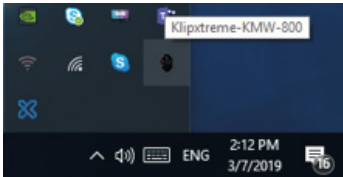
- Press **Finish**



5. Open the software to verify that it was properly installed.



4. The software will open automatically. If the software fails to open, go into your 'system tray' by clicking on the arrow located to the left or right of your Windows clock and click on the trackball mouse icon.



Functional steps

6. Steps for the 7 programmable buttons

- Once you click on the trackball mouse icon, it will bring up the software menu as it is shown below. Click on **'Button assign'** to change your mouse buttons.

- Press the button you want to program and a drop-down menu with all the choices will be displayed. Select the option you wish to program and press **'Apply'**. Repeat the same step for all the other buttons.



7. Click on **'Sensitivity'** to change the speed of your mouse cursor, as well as to adjust the DPI settings.

- On each level you can set up values between 400 to 4800 DPI. Select the level that you want to configure, choose the value with the mouse cursor. Click on **'Apply'** to save the changes



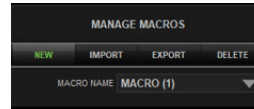
- Once programmed you can change between level 1 to 5, directly from your mouse through the DPI+ and DPI- buttons, as desired.



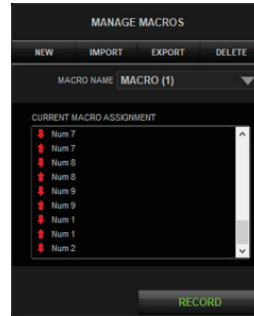
8. Click on 'Manage Macro' to assign macro keys for your mouse.
- To program macros or scripts to the buttons of your mouse click on 'Manage Macros'.



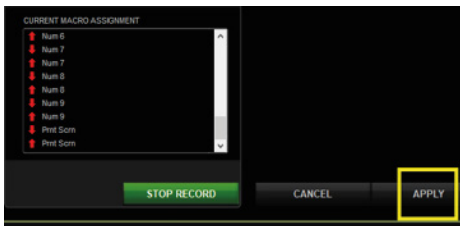
- Click on 'New', assign a name to the new macro, then press the **Enter** key on your keyboard to continue with the macro programming.



- Click on 'Record' to start recording the command sequence or macro.



- Once done, click on the **'Stop record'** button to finalize the recording. Click on the **'Apply'** button to save the changes.



- To assign the previously programmed macro to any button, go to the **'Button assign'** option and select the desired macro from the drop-down list. Click on **'OK'**.



9. Click on **'Color control'** to change the color of the scroll wheel.

- Choose any color option from the list to identify the 5 DPI levels of the mouse, colors can be displayed in the LED indicator located on the scroll wheel of the mouse. Click on **'Apply'** to save the changes.



10. Click on 'Support' for product support information.



USEFUL TIPS

- When the battery level is low the Scroll wheel LED light will blink red repeatedly.
- In order to save battery power, please turn off the device when you are not using it.
- If you need to re-establish connection between the device and the receiver, follow the steps detailed below:
 - a. Insert the wireless USB wireless receiver into a new USB port.
 - b. Turn off the device and put new batteries.
 - c. Turn on the device and press the connection button within 1 foot of the wireless receiver
 - d. The device should now be connected and ready to use.

REMOVING THE TRACKBALL

- Flip back the unit on a flat surface and locate the hole where the trackball is enclosed, using a pen or a finger apply pressure to pop out the trackball.
- Wipe the trackball and its compartment with a microfiber cloth.
- Put the trackball back in its compartment. Make sure that it is securely and properly placed before operating the device.

Technical specifications

MPN	KWH-800
Type	Wireless trackball mouse
Technology	Optical sensor
CPI resolution	400 to 4800 DPI
Interface	USB nano dongle
Programmable buttons	7 (Forward/Backward, Left/Right, Scroll wheel, DPI UP/Down)
Power saving mode	Yes
On/Off switch	Yes
Color and surface finish	Black with red trackball
System requirements	Windows 7/8/10
Software	Yes
Battery	2xAAA (included)
Dimensions	5.5x3.8x2.0in (LxDxH)
Weight	4.76oz
Warranty	One year

I. Introducción

Gracias por preferir el mouse *trackball* inalámbrico **KMW-800** de KlipXtreme. Con el objeto de aprovechar todas las ventajas que le ofrece esta unidad, lea con atención las instrucciones que se incluyen en esta guía. Si desea conocer más acerca de nuestros productos, visite nuestra página web www.klipxtreme.com.

Características principales

- Mouse *trackball* inalámbrico de 7 botones con un cómodo diseño ergonómico y bola fija, perfecto para lugares de trabajo y escritorios con espacio reducido
- Práctico y pequeño receptor inalámbrico que puedes dejarlo conectado en el puerto USB o guardarlo en el compartimiento del mouse
- Equipado con una bola de 1,25 pulgadas con sensor óptico para un control exacto y preciso del cursor
- Reduce ampliamente el dolor y la tensión muscular al ofrecer una posición más relajada para la mano con mínimo movimiento del brazo
- Botones personalizables de acuerdo a tus necesidades, por medio de una interfaz de usuario programable fácil de usar: cambia las opciones de iluminación, la velocidad del DPI, etc.
- *Trackball* removible fácil de limpiar – se quita y coloca nuevamente en un instante
- Interruptor con velocidades ajustables de 400 a 4,800 DPI
- Explora tus sitios web favoritos con facilidad o muévete con rapidez a través de los documentos con los botones de Retroceder/Avanzar
- Interruptor de Encendido/Apagado que aumenta la vida de la batería en un periodo de hasta 6 meses

- Extremadamente durable y confiable a través de un micro interruptor con un ciclo de vida de 10 millones de clics
- Incluye dos baterías AAA de excelente calidad

II. Contenido del empaque

- *Trackball* inalámbrico
- Receptor inalámbrico USB
- Dos baterías AAA
- Manual del usuario

III. Descripción del producto

Parte superior



Parte inferior



1. Botón izquierdo
2. Botón derecho
3. Rueda de desplazamiento
4. Interruptor DPI (Aumentar/ Disminuir)
5. Botón de adelantar
6. Botón de retroceder
7. *Trackball*
8. Botón de Encendido/Apagado
9. Orificio para quitar la bola
10. Botón de conexión (para conexión manual)
11. Compartimiento para la batería
12. Compartimiento de almacenamiento del receptor inalámbrico
13. Receptor inalámbrico

Nota: Este dispositivo tiene configuración automática *plug and play*, y puede usarse sin la instalación del *software*. Solo conecte el receptor inalámbrico USB y el dispositivo está listo para usar.

IV. Instalación del *hardware*

El **KMW-800** viene equipado con un *software* programable. Siga los siguientes pasos para personalizar los botones del mouse *trackball* con las funciones de su preferencia, tales como: cambiar los colores de DPI, reasignar botones, y asignar teclas macro.

1. Encienda el computador.

Power ON

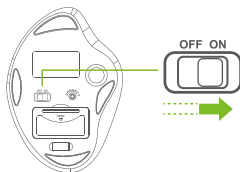


2. Quite el receptor inalámbrico USB del compartimiento de almacenamiento de la parte inferior del mouse y conéctelo en el puerto USB del computador. El sistema operativo detectará e instalará el dispositivo automáticamente.



3. Use el botón de Encendido/Apagado para encender el mouse *trackball* inalámbrico. El dispositivo se emparejará automáticamente con el receptor USB que ha conectado.

Nota: Si el dispositivo no se empareja automáticamente, oprima el botón de Conexión en la base del mouse para completar el proceso de emparejamiento.



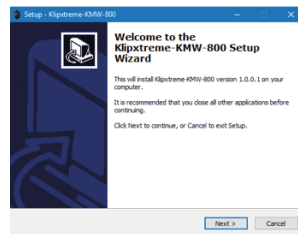
V. Instalación del *software*

1. Descargue el *software* del KMW-800 del sitio web:
https://www.klipxtreme.com/us_en/kmw-800
2. Una vez que haya sido descargado, busque el archivo comprimido y descomprímalo para acceder al archivo Klipxtreme-KMW-800 10.0.0.1 setup.exe

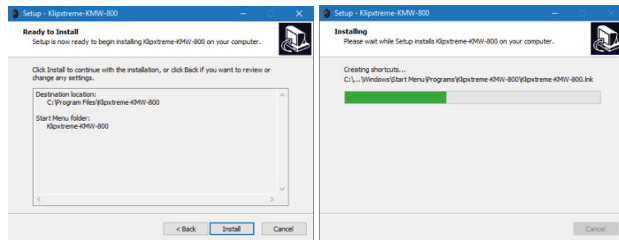


3. Ejecute el archivo setup.exe para comenzar la instalación. Siga las indicaciones del asistente de instalación para finalizar el proceso.

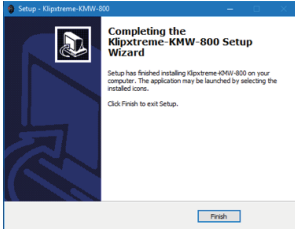
- Haga clic en **Siguiente**



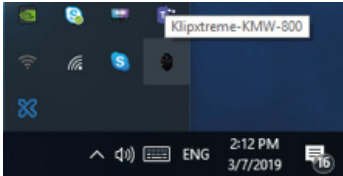
- Haga clic en **Instalar**



- Haga clic en **Finalizar**



4. El *software* se abrirá automáticamente. En caso de que eso no suceda, vaya a la 'bandeja del sistema' haciendo clic en la flecha ubicada a la derecha o a la izquierda del reloj de Windows y haga clic en el ícono del mouse *trackball*.



5. Abra el *software* para verificar que se haya instalado correctamente.



Pasos de funcionamiento

6. Pasos para personalizar los 7 botones programables

- Cuando haga clic en el ícono del mouse *trackball*, se abrirá el menú del *software*, como se muestra a continuación: Haga clic en '**Asignar botones**' para cambiar los botones del mouse.



- Presione el botón que desea programar y aparecerá un menú desplegable con todas las opciones disponibles. Elija la opción que desea programar y haga clic en '**Aplicar**'. Repita el mismo paso para los demás botones.



7. Haga clic en **'Sensibilidad'** para cambiar la velocidad del cursor, y para ajustar las configuraciones del DPI.

- En cada nivel puede configurar valores desde 400 a 4800 DPI. Elija el nivel que desea configurar, elija el valor con el cursor del mouse. Haga clic en **'Aplicar'** para guardar los cambios.

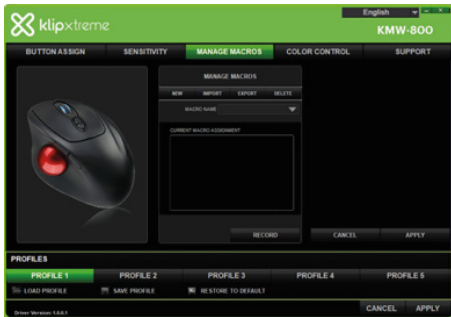


- Una vez que lo haya programado puede cambiar el nivel de 1 a 5, directamente desde el mouse, con los botones DPI+ y DPI-, de acuerdo a su selección.

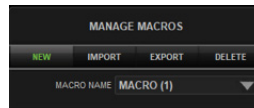


8. Haga clic en **'Administrar macros'** para asignar al mouse las teclas para macros.

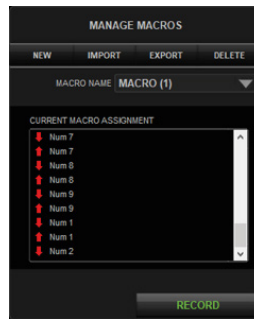
- Para programar macros o 'guiones' para los botones del mouse haga clic en **'Administrar macros'**.



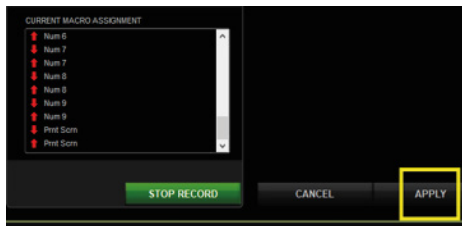
- Haga clic en **'Nuevo'**, asígnele un nombre al nuevo macro. A continuación, presione la tecla **Entrar** en el teclado para continuar con la programación de macros.



- Haga clic en **'Grabar'** para comenzar a grabar la secuencia de control o macro.



- A continuación, haga clic en el botón **'Detener la grabación'** para finalizar. Haga clic en el botón **'Aplicar'** para guardar los cambios.



- Para asignar el macro programado previamente a cualquier botón, vaya a la opción **'Asignar botón'** y elija el macro deseado de la lista desplegable. Haga clic en **'OK'**.

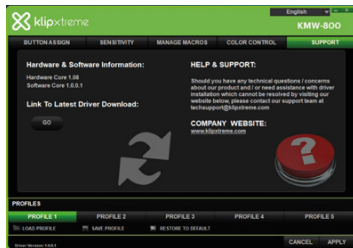


9. Haga clic en **'Control del color'** para cambiar el color de la rueda de desplazamiento.

- Elija cualquier opción de los colores de la lista para identificar los 5 niveles de DPI del mouse. Los colores aparecerán en el indicador LED ubicado en la rueda de desplazamiento del mouse. Haga clic en **'Aplicar'** para guardar los cambios.



10. Haga clic en 'Ayuda' para obtener información sobre el producto.



CONSEJOS PRÁCTICOS

- Cuando el nivel de la batería esté bajo la luz LED de la rueda de desplazamiento se iluminará de color rojo repetidamente.
- Para ahorrar energía de la batería, apague el dispositivo cuando no lo esté usando.
- Si necesita reestablecer la conexión entre el dispositivo y el receptor, siga los pasos que se detallan a continuación:
 - a. Coloque el receptor inalámbrico USB en un nuevo puerto USB.
 - b. Apague el dispositivo y cambie las baterías por otras nuevas.
 - c. Encienda el dispositivo y presione el botón de conexión. Mantenga el dispositivo a una distancia no mayor a 0,3 metros del receptor inalámbrico.
 - d. El dispositivo ya está conectado y listo para usar.

CÓMO QUITAR LA BOLA DEL TRACKBALL

- Coloque la unidad con la base hacia arriba en una superficie plana y ubique el orificio donde se encuentra la bola, con la ayuda de un bolígrafo o los dedos aplique presión para empujar la bola hacia afuera.
- Limpie la bola y el compartimiento con un paño de microfibra.
- Vuelva a colocar la bola en el compartimiento. Asegúrese de que quede bien colocada antes de usar el dispositivo.

Especificaciones técnicas

MPN	KWH-800
Tipo	Mouse <i>trackball</i> inalámbrico
Tecnología	Sensor óptico
Resolución DPI	400 a 4800 DPI
Interfaz	Dispositivo inalámbrico USB
Botones programables	7 (Avanzar/Retroceder, Izquierdo/Derecho, Rueda de desplazamiento, Aumentar/Disminuir DPI)
Modo de ahorro de energía	Sí
Botón de encendido/apagado	Sí
Color y acabado de la superficie	Negro con bola roja
Requisitos del sistema	Windows® 7/8/10
Software	Sí
Batería	2xAAA (incluidas)
Dimensiones	140x98x51mm (LaxPrxAl)
Peso	135g
Garantía	Un año

I. Introdução

Obrigado por adquirir o mouse trackball sem fio **KMW-800** da KlipXtreme. Para aproveitar todos os recursos e benefícios deste dispositivo, leia as instruções incluídas neste guia de instalação rápida. Se você quiser saber mais sobre outros produtos de qualidade Klip Xtreme, visite o nosso website www.klipxtreme.com.

Principais características

- Mouse *trackball* sem fio de 7 botões com um design ergonômico confortável e trackball estável, perfeito para espaços de trabalho ocupados ou desktops
- Receptor sem fio pequeno e conveniente que pode ser conectado ao USB ou colocado no compartimento do mouse
- Possui um *trackball* grande de 1,25 polegadas com sensor óptico para controle do cursor exato e preciso
- Reduz muito a torção e a dor muscular pela posição de mão mais confortável e movimento mínimo do braço
- Personalize os botões do seu *trackball* para atender às suas necessidades por meio de uma interface programável e fácil de usar – altere as opções de iluminação, as velocidades de DPI, etc.
- O *trackball* é facilmente removível para limpeza – basta empurrá-lo para fora e de volta em um piscar de olhos
- Possui um interruptor DPI ajustável com velocidades de cursor de 400 a 4.800
- Navegue pelos seus sites favoritos com facilidade ou mude de um documento para o outro rapidamente com os convenientes botões Voltar/Avançar
- Equipado com um interruptor LIGAR / DESLIGAR para maximizar a duração da bateria para até 6 meses

- Extremamente resistente e confiável por meio de seu micro interruptor com um ciclo de vida de 10 milhões de vezes
- Duas pilhas AAA premium incluídas.

II. Conteúdo da embalagem

- Mouse *trackball* programável sem fio
- Receptor sem fio USB
- Duas pilhas AAA
- Manual do usuário

III. Resumo do Produto

Vista superior



Vista inferior



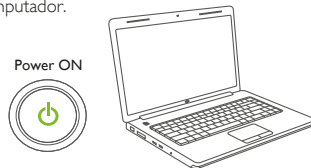
1. Botão esquerdo
2. Botão direito
3. Roda de rolagem
4. Interruptor DPI (para cima / para baixo)
5. Botão Avançar
6. Botão Voltar
7. *Trackball*
8. Interruptor Ligar / Desligar
9. Abertura de remoção do *trackball*
10. Botão de conexão (para conexão manual)
11. Compartimento da bateria
12. Compartimento de armazenamento do receptor nano
13. Receptor nano

Nota: Este dispositivo possui uma configuração plug and play e pode ser usado sem a instalação do *software*. Basta conectar o receptor sem fio USB e o dispositivo está pronto para uso.

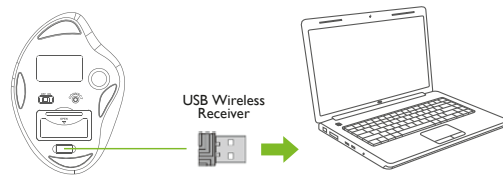
IV. Instalação do hardware

O **KMW-800** está equipado com um software programável. Siga estas etapas para personalizar os botões do mouse sem fio *trackball* para suas funções preferidas, como: alterar cores DPI, redesignar botões e atribuir as teclas macro.

1. Ligue o seu computador.

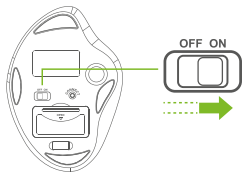


2. Remova o receptor sem fio USB do compartimento de armazenamento na parte inferior do mouse e insira-o na porta USB do seu computador. Seu sistema operacional vai detectar e instalar o dispositivo automaticamente.



3. Ligue o mouse sem fio do *trackball* no interruptor Ligar/Desligar. O dispositivo vai emparelhar com o receptor USB inserido automaticamente durante o processo de emparelhamento.

Nota: Se o dispositivo não emparelhar automaticamente, pressione o botão Conectar na parte inferior do mouse para concluir o processo de emparelhamento.



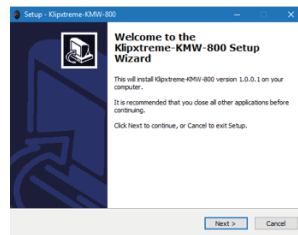
V. Instalação do software

1. Faça download do *software* do mouse KMW-800 no link abaixo: https://www.klipxtreme.com/us_en/kmw-800
2. Uma vez que tiver feito o download do *software*, localize a pasta zipada e descompacte-a para localizar o seguinte arquivo Klipxtreme-KMW-800 10.0.0.1 setup.exe

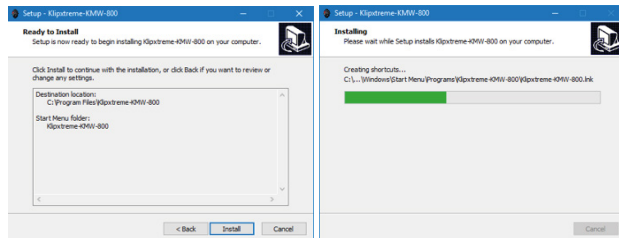


3. Execute o arquivo setup.exe para iniciar a instalação. Siga o comando do assistente de instalação para concluir o processo de instalação.

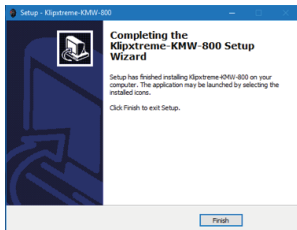
- Pressione Próximo



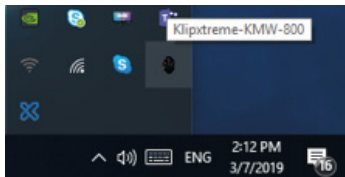
- Pressione Instalar



- Pressione Finalizar



4. Depois de seguir as etapas de instalação, vá para a "bandeja do sistema" ao clicar na seta localizada à esquerda ou à direita do relógio do Windows e clique no ícone do mouse do *trackball*.



5. Acesse o software para verificar se ele foi instalado corretamente.



Etapas funcionais

6. Passos para programar os 7 botões programáveis

- Depois de clicar no ícone do mouse do trackball, ele exibirá o menu do *software* conforme mostrado abaixo. Clique em '**Atribuir botão**' para alterar os botões do mouse.



- Pressione o botão que você deseja programar e um menu suspenso com todas as opções será exibido. Selecione a opção que você deseja programar e pressione '**Aplicar**'. Repita o mesmo passo para todos os outros botões.



7. Clique em **'Sensitividade'** para alterar a velocidade do cursor do mouse, bem como para ajustar as configurações de DPI.

- Você pode configurar valores entre 400 a 4800 DPI em cada nível. Selecione o nível que você deseja configurar, com o cursor do mouse escolha o valor. Clique em **'Aplicar'** para salvar as alterações.



- Uma vez programado, você pode mudar entre o nível 1 e 5, diretamente do mouse, através dos botões DPI+ e DPI- conforme desejado.

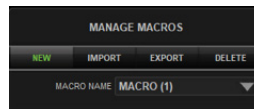


8. Clique em **'Gerenciar Macro'** para atribuir teclas de macro para o mouse.

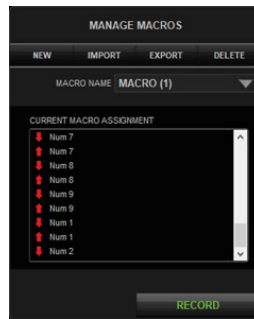
- Para programar macros ou scripts para os botões do mouse, clique em **'Gerenciar Macros'**.



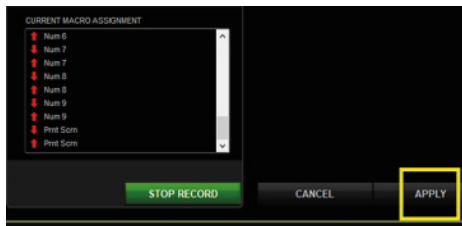
- Clique em **'Novo'** e atribua um nome à nova macro e, em seguida, pressione a tecla Enter no teclado para continuar com a programação de macros.



- Clique em **'Gravar'** para iniciar a gravação da sequência de comandos ou macro.



- Uma vez feito, clique no botão **'Pare de gravar'** para finalizar a gravação. Clique no botão **'Aplicar'** para salvar as alterações.



- Para atribuir a macro previamente programada a qualquer botão, vá até a opção **'Atribuir botão'** e selecione a macro desejada na lista suspensa. Clique em **'OK'**.

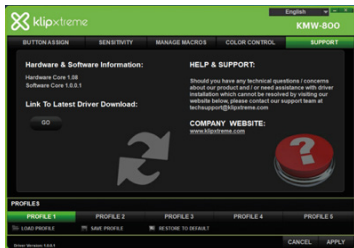


9. Clique em **'Controle de cores'** para alterar a cor da roda de rolagem.

- Escolha qualquer opção de cor da lista para identificar os 5 níveis DPI do mouse, as cores podem ser exibidas no indicador LED localizado na roda de rolagem do mouse. Clique em **Aplicar** (apply) para salvar as alterações.



10. Clique em 'Suporte' para obter informações de suporte ao produto.



DICAS ÚTEIS

- Quando o nível da bateria estiver baixo, a luz do LED da roda de rolagem piscará repetidamente na cor vermelha.
- Para poupar energia da bateria, desligue o dispositivo quando não o estiver usando.
- Se você precisar restabelecer a conexão entre o dispositivo e o receptor, siga as etapas detalhadas abaixo:
 - a. Insira o receptor sem fio USB sem fio em uma nova porta USB.
 - b. Desligue o dispositivo e coloque pilhas novas.
 - c. Ligue o dispositivo e pressione o botão de conexão a cerca de 30 cm do receptor sem fio.
 - d. O dispositivo deve estar conectado agora e pronto para uso.

REMOÇÃO DO TRACKBALL

- Coloque o dispositivo de cabeça para baixo em uma superfície plana e localize o espaço onde o *trackball* se encontra fechado, usando uma caneta ou um dedo para aplicar a pressão no *trackball*.
- Limpe o *trackball* e seu compartimento com um pano de microfibra.
- Coloque o *trackball* de volta no seu compartimento. Certifique-se de que está bem colocado corretamente antes de operar o dispositivo.

Especificações técnicas

MPN	KWH-800
Tipo	Mouse <i>trackball</i> sem fio
Tecnologia	Sensor óptico
CPI resolução	400 a 4800 DPI
Interface	Receptor sem fio USB
Botões programáveis	7 (para a frente / para trás, esquerda / direita, roda de rolagem, DPI Para cima / Para baixo)
Modo de economia de energia	Sim
Interruptor de Ligar / Desligar	Sim
Acabamento superficial colorido	Preto com <i>trackball</i> vermelho
Requisitos de sistema	Windows® 7/8/10
Software	Sim
Bateria	2xAAA (incluído)
Dimensões	140x98x51mm (LxPxA)
Peso	135g
Garantia	Um ano



KlipXtreme® is a registered trademark. All rights reserved. All other brand names and trademarks are the property of their respective owners. Any mention of such is only intended for identification purposes, and therefore shall not be construed as a claim to any rights pertaining to, sponsorship by, or affiliation with, those brands. Made in China.

KlipXtreme® es marca registrada. Todos los derechos reservados. Todas las demás marcas y nombres comerciales son propiedad de sus respectivos dueños. Cualquier mención de los mismos es por motivo de identificación solamente y por ende, no constituye reclamo alguno a ningún derecho perteneciente a, patrocinado por, ni afiliación con cualquiera de estas marcas. Fabricado en China.

KlipXtreme® é uma marca registrada. Todos os direitos reservados. Outras marcas e nomes comerciais são de seus respectivos proprietários. Qualquer menção a tal destina-se apenas para fins de identificação e não deve ser interpretada como uma reivindicação de quaisquer direitos relativos a patrocínio ou afiliação a essas marcas. Fabricado na China.

www.klipXtreme.com